



Bon à savoir...

Soins aux rosiers

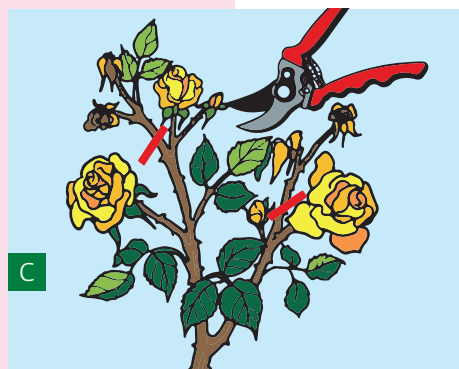
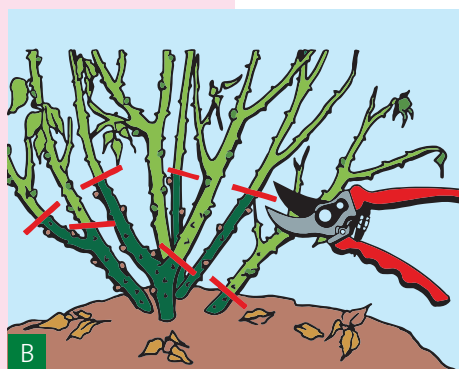
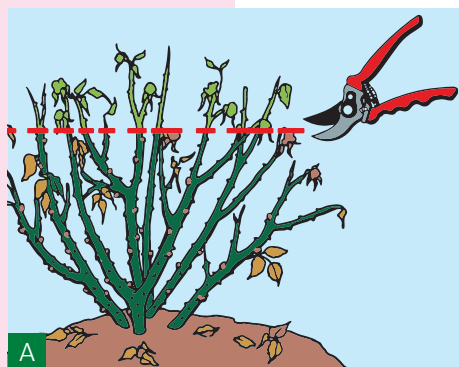
Les rosiers poussent et fleurissent abondamment lorsqu'ils sont plantés dans un endroit qui leur convient bien. Celui-ci doit être bien ensoleillé, la terre doit être mi-lourde et riche en nutriments sur une bonne profondeur. Le développement du rosier dépendra en grande partie de la taille.

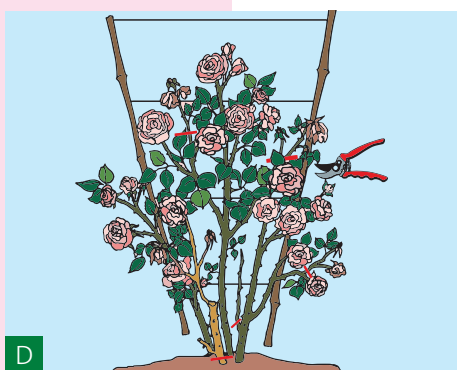
TAILLE DES ROSIERS

- A** – **Rosiers thé, polyanthas, floribundas; rosiers miniatures et à haute tige.** En automne, raccourcir toutes les branches. Pour les roses tiges, raccourcir les branches de la couronne.
- B** La taille définitive aura lieu entre fin février et fin mars. A ce moment là, raccourcir les branches jusqu'à 3 ou 4 yeux. Éliminer entièrement les branches faibles, trop fines ou desséchées.
- **Rosiers grimpants non remontants / rosiers lianes.** Après la floraison (idéalement en été), raccourcir les tiges latérales jusqu'à 20 cm environ. Chaque année, éliminer une ou deux des plus vieilles tiges en les coupant à leur base, pour favoriser les jeunes pousses.
 - **Rosiers grimpants remontants.** Éclaircir au printemps, c'est à dire éliminer les tiges les plus vieilles et les plus faibles, en les coupant à leur base. Raccourcir les branches latérales partant des branches charpentières jusqu'à 2 ou 3 yeux, selon l'épaisseur de la branche. Éliminer les branches faibles.
 - **Rosiers buissons non remontants.** Au printemps, éclaircir en coupant 1 à 2 vieilles branches tout près du sol. Éliminer le vieux bois endommagé ou mort.
 - **Rosiers buissons remontants / rosiers anglais.** Éclaircir au printemps, raccourcir les nouvelles branches fortes d'env. 1/3. Raccourcir les branches latérales à 2 ou 3 yeux.
 - **Rosiers couvre-sol.** Éclaircir en coupant certaines branches tout près du sol. Les branches restantes peuvent être raccourcies si nécessaire.
 - **Taille d'été.** En été, éliminer au fur et à mesure toutes les **pousses sauvages** qui apparaissent. Il faut les **arracher** et non les couper.
- C** En été, couper les fleurs fanées avec deux feuilles des rosiers hybrides thé, des polyanthas, des floribundas, des rosiers miniatures, des rosiers grimpants remontants, des rosiers arbustes et haute tige remontants.
- D**

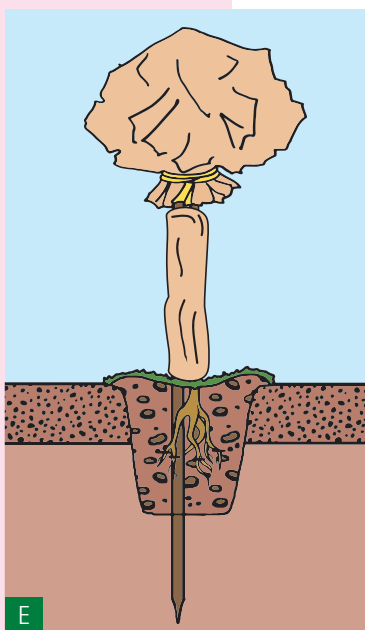
APPORT D'ENGRAIS

- **Rosiers fraîchement plantés.** Après la reprise, dès que les nouvelles pousses ont atteint 10 – 20 cm environ, épandre régulièrement 80 à 100 g d'engrais pour rosiers par m² puis piocher légèrement. En principe, cet épandage unique suffit.
- **Rosiers de plus d'une année.** Épandre tôt le printemps 80 à 100 g d'engrais pour rosiers au m² et piocher légèrement. Renouveler éventuellement l'apport d'engrais entre mai et fin juin, avec 40 à 60 g/m². Passé fin juin, ne pas apporter d'engrais.





D



E

PROTECTION PHYTOSANITAIRE

Il existe actuellement sur le marché des rosiers de toutes sortes qui sont **peu ou pas sensibles aux maladies**. Ces derniers peuvent se passer complètement ou partiellement de traitement phytosanitaire.

Cependant, il est nécessaire de traiter certains rosiers, en particulier les hybrides thé, les polyanthas et floribundas. Dès que les nouvelles pousses atteignent entre 10 et 20 cm, appliquer un **traitement fongicide** contre la maladie des taches noires, la rouille, le mildiou et l'oïdium, idéalement avec un produit stimulant les défenses naturelles des plantes. Ce traitement doit être renouvelé régulièrement (selon les conditions météorologiques tous les 10 à 14 jours). Il est fortement conseillé de procéder à un traitement d'hiver contre les parasites qui résistent à l'hiver.

Les pucerons et autres parasites ne seront combattus qu'en cas de forte prolifération. Quel que soit le traitement phytosanitaire, il faut veiller à bien traiter les deux côtés des feuilles.

Les professionnels de votre garden centre ou de votre pépinière habituelle vous conseilleront volontiers sur les traitements adéquats.

PROTECTION HIVERNALE

Avant l'arrivée des grands froids, amonceler la terreau spécial pour rosiers autour des pieds des rosiers pour les protéger du gel. Recouvrir le sol de fumier, de feuilles ou de compost. Protéger les rosiers du soleil avec des branchages de sapin, cela évitera aux branches de dégeler trop vite au soleil et d'éclater.

E En altitude, les **rosiers haute tige** doivent impérativement être protégés du froid. Emballer la tige et la couronne dans des branches de sapin ou dans un non-tissé de protection contre le froid. De la laine de bois recouverte de sacs en papier perforés peut aussi faire l'affaire.

ATTENTION!

Les sacs en plastique ne sont pas adaptés pour protéger les plantes en hiver.